



Farbe: ■ grau

Elektrische Daten

Bemessungsdaten gemäß IEC/EN	
Bemessungsstrom	24 A

Geometrische Daten

Breite	10 mm / 0.394 inch
Höhe	4 mm / 0.157 inch
Tiefe	19,2 mm / 0.756 inch
Brückerbelegung	1-2

Werkstoffdaten

Hinweis Werkstoffdaten	Informationen zu Materialangaben finden sie hier
Farbe	grau
Isolierwerkstoff Hauptgehäuse	Polyamid (PA66)
Brandlast	0,007 MJ
Gewicht	1,1 g

Kaufmännische Daten

VPE (UVPE)	200 (25) St.
Verpackungsart	Karton
Ursprungsland	DE
GTIN	4044918683845
Zolltarifnummer	85366990990

Produktklassifikation		
UNSPSC		39121421
eCl@ss 10.0		27-14-11-40
eCl@ss 9.0		27-14-11-40
ETIM 9.0		EC000489
ETIM 10.0		EC000489
ECCN		NO US CLASSIFICATION

Environmental Product Compliance	
RoHS Compliance Status	Compliant,No Exemption

Downloads

Environmental Product Compliance

Compliance Search

Environmental Product Compliance 280-482

↓

Dokumentation				
Ausschreibungstext				
280-482	19.02.2019	xml	2.54 KB	<div>↓</div>
280-482	27.04.2017	doc	23.50 KB	<div>↓</div>

CAD/CAE-Daten	
CAD Daten	CAE Daten
2D/3D Modelle 280-482 <div>↓</div>	EPLAN Data Portal 280-482 <div>↓</div>
	WSCAD Universe 280-482 <div>↓</div>
	ZUKEN Portal 280-482 <div>↓</div>

1 Passende Produkte

1.1 Optionales Zubehör

1.1.1 Werkzeug

1.1.1.1 Betätigungswerkzeug

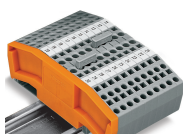


Art-Nr.: 280-432

Betätigungswerkzeug; aus Isolierwerkstoff; 2-fach; weiß

Handhabungshinweise

Brücken



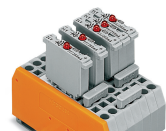
Brücken mit Brückungskämmen
Brückungskämme bis zum Anschlag hinunterdrücken.

Brücken



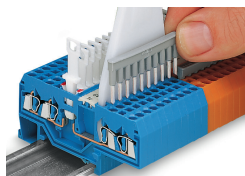
4-Leiter-Durchgangsklemmen, abgewinkelte Bauform,
Gruppenbildung mit 3-fach-Brückungskämmen

Brücken



Basisklemmen mit Bauelementesteckern,
Doppelteilungsbrückungskämme,
3-fach-Brückungskamm

Brücken



Brücken von Trennklemmen mit Frontverdrahtung mit Brückungskämmen unter Zuhilfenahme eines 10-fach-Betätigungswerkzeuges